

# Chamamé do Jacaré (chamamé)

Xavier Bartaburu/Edson Penha

♩ = 135

C Dm G/F C/E F/A

ACORDEOM

6 G F C/E Dm C C C/E

Ja - ca - ré - do - pan - ta - nal Já sa - iu pa - ra jan -

12 F F/A G F C/E Dm C C

tar Ja - ca - ré de cou - ro gros - so en - con - trou co - rum - ba - tá "Não, ja - ca - ré  
 Ja - ca - ré de cau - da lon - ga, tu - iu - iú foi en - con - trar  
 Ja - ca - ré de bo - ca gran - de, en - con - trou ta - man - du - á

18 Dm G/F C/E F/A G F

Não, ja - ca - ré Não sou bom pro seu jan - tar Pois eu te - nho es - pi - nha gran - de, vo - cê  
 Pois meu bi - co é a - fi - a - do, vo - cê  
 Meu sa - bor é de for - mi - ga, vo - cê

23 C/E Dm C C C Dm G/F C/E

po - de en - gas - gar  
 po - de se fu - rar  
 po - de não gos - tar

ACORDEOM

29 F/A G F C/E Dm C C C/E F

Ja - ca - ré - do - pan - ta - nal Já sa - iu pa - ra jan - tar

37 F/A G F C/E Dm C C

Ja - ca - ré de o - lhar es - per - to, u - ma pi - ra - nha foi pes - car "Não, ja - ca - ré

42 Dm G/F C/E F/A G F C/E Dm

Não, ja - ca - ré Não sou bom pro seu jan - tar Sou um pei - xe tão bon - zi - nho, tô a - qui pra te a - ju -

48 C C F G C C/E

dar Ja - ca - ré pen - sou: "Que pi - ra - nha mais fin - gi - da" Ja - ca - ré. sem

54 F G C C C C/E

dó, e a pi - ra - nha vi - rou co - mi - da Ja - ca - ré - do - pan - ta - nal Já sa - iu pa - ra jan -

61 F F/A G F C/E Dm 1. C 2. C

tar Ja - ca - ré - do - pan - ta - nal já sa - iu pa - ra jan - tar tar

## Terra Boa (guarânia)

Xavier Bartaburu/Edson Penha

♩ = 120

B7 Em7 A D D/C G/B F#7/A# Bm

ACORDEOM

9 Bm Em7

A - ra-raa - zul, quan - do o sol já vai nas - cer A - bre as  
A - ra-ra a - zul, quan - do é me - io da tar - de No in-te - ri

14 A D F#7 Bm

a - sas, vai vo - ar pra se a - que - cer Na pal - mei-ra de a - cu - ri vai des - can - sar  
or, é a ho - ra que o sol mais ar - de Pou - sa nos cochos pra lam - berra - pa de sal

21 G7 F# F#7 Bm

Co - mer co - quinhos pa - ra se re - vi - go - rar A - ra - ra a - zul, quan - do  
Que dei - xa for - te o ga - do do Pan - ta - nal A - ra - ra a - zul, quan - do o

27 Em7 A D

chega o me - io - di - a Na la - go - i - nha, to - ma ba - nho e se res - fri - a  
sol já vai par - tir Vo - a li - gei - ra pa - ra o pé de man - du - vi

33 F#7 Bm G7

E a - pro - veita a bo - ca - iu - va pra al - mo - çar Co - mer fru - ti - nhas a - té  
No tron - co o - co, pra ni nhada a li - men - tar Lu - gar se - gu - ro, pra seus

39 F#7 B7 Em7 A D

mais não a - guen - tar A - ra - ra a - zul, co - mo é bom te ver vo - ar Bi - cho  
fi - lhos pre - ser - var

45 D/C G/B F#7/A# Bm B7 Em7

bom é bi - cho sol - to Céu a - nil pra con - quis - tar A - ra - ra a - zul, no ga -

51 A D D/C G/B F#7/A# Bm

lho da se - ri - gue - la, onde a vi - da se re - ve - la Ter - ra boa é o Pan - ta - nal

57 B7 Em7 A D D/C G/B



A - ra - ra a - zul, co - mo é bom te ver vo - ar Bi - cho bom é bi - cho sol - to Céu a -

63 F#7/A# Bm B7 Em7 A D



nil pra con - quis - tar A - ra - ra a - zul, no ga - lho da se - ri - gue - la, on - de a

63 ACORDEOM



ACORDEOM

69 D/C G/B F#7/A# Bm



vi - da se re - ve - la Ter - ra bo - a é o Pan - ta - nal

69 B7 Em7



B7 Em7

75 A D D/C G/B F#7/A# Bm



A D D/C G/B F#7/A# Bm

# Quem não teme a sucuri? (lundu marajoara)

Xavier Bartaburu/Edson Penha

♩ = 100

Ca-no-ei-ro re-ma-dor  
Su-cu-ri é co-bra gran-de

Re-ma, re-ma no i-ga-pó  
Tem nos o-lhos um po-der

Com co-ra-gem e te-mor, ín-dio bra-vo bo-ro-ró  
É me-lhor fi-car dis-tante pa-ra e-la não te ver

Com cui-da-do, de-va-gar  
Fi-ca es-per-to, re-ma-dor

E-le re-ma por a-li  
Se te pe-ga, ai de ti

Á-gua es-cu-ra de en-xer-gar E-le te-me a su-cu-ri  
De-ca-ci-que a ca-ça-dor, Quem não te-me a su-cu-ri?

E-le te-me a su-cu-ri, e-le te-me a su-cu-ri ih!  
Quem não te-me a su-cu-ri? Quem não te-me a su-cu-ri? ih!

Ê, Boi-ú-na, Co-bra Gran-de

Quando a-ta-ca, é tão cru-el

Ê, Boi-ú-

-na, gran-de co-bra Quem te ne-ga, be-le-léu

Ê, Boi-ú-na, Co-bra Gran-de

Quando a-ta-ca, é tão cru-el

Ê, Boi-ú-na, gran-de co-bra

Quem te ne-ga, be-le-

léu

Quem te ne-ga, be-le-léu

Quem te ne-ga, be-le-léu ih!

## Ta-ta-tamanduá (moçambique)

Xavier Bartaburu / Edson Penha

♩ = 95



ACORDEOM



Fo - ci - nho lon - go, é o pa - pão do for - mi - guei - ro Oi, ta - man - du - á Es - va - zi - a o cu - pin -  
 Bi - cho bo - ni - to, de pê - lo a - mar - ron - za - do Oi, ta - man - du - á Com lis - tra bran - ca do



zei - ro Lí - n - gua com - pri - da que co - la com cer - ti - dão Oi, ta - man - du - á No cer -  
 la - do Bi - cho va - len - te ca - so se - ja a - ta - ca - do Oi, ta - man - du - á Tem a -



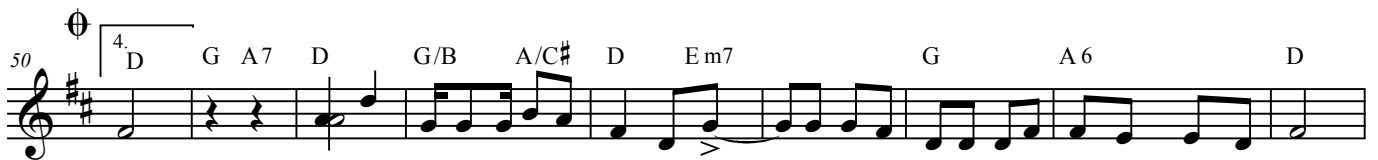
ra - do é ca - pi - tão Ta - ta - ta - man - du - á - ban - dei - ra Não é brin - ca -  
 bra - ço a - per - ta - do



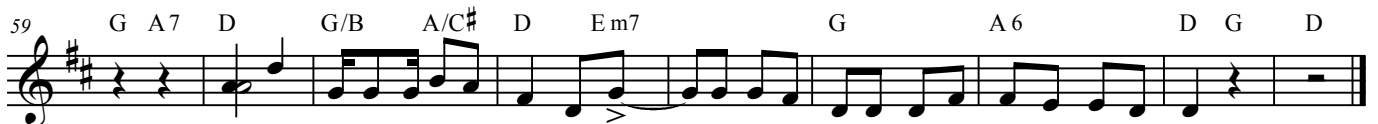
dei - ra, su - a lí - n - gua é de as - sus - tar Ta - ta - ta - man - du - á - ban - dei - ra Não



é brin - ca - dei - ra, seu a - bra - ço é de ma - tar tar



tar Ta - ta - ta - man - du - á - ban - dei - ra Não é brin - ca - dei - ra, su - a lí - n - gua é de as - sus - tar



Ta - ta - ta - man - du - á - ban - dei - ra Não é brin - ca - dei - ra, seu a - bra - ço é de ma - tar

## O que é, o que é? (carimbó)

Xavier Bartaburu/Edson Penha

♩ = 110

Em B7 Em



O que é, o que é? Que é pei - xe sem ter es - ca\_ma? Dá lei\_te que o fi\_lho

6 B7 Em B7



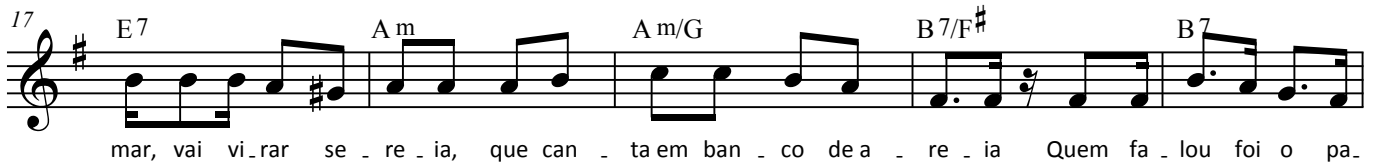
ma\_ma? e a - do\_ra um ca\_fu - né? O que é que é? De ri - o e ma\_ré sal -

12 Em B7 Em



ga\_da? Que co\_me ca\_pim de á\_gua, fru - ti\_nhas e a\_gua - pé? No

17 E7 Am Am/G B7/F# B7



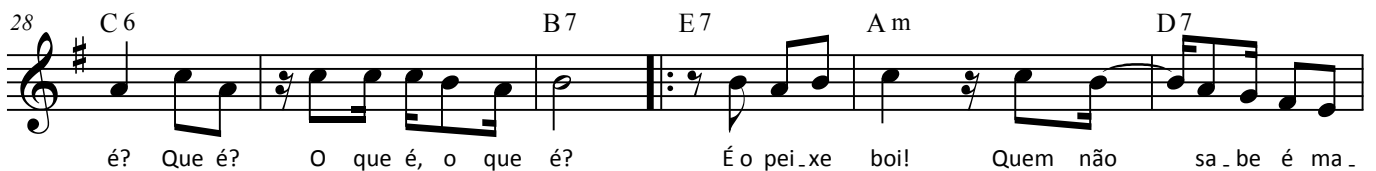
mar, vai vi\_rar se - re - ia, que can - ta em ban - co de a - re - ia Quem fa - lou foi o pa -

22 Em B7/D# G6/D



je O que é, o que é? Que é? O que é, o que é? Que é? O que é, o que

28 C6 B7 E7 Am D7



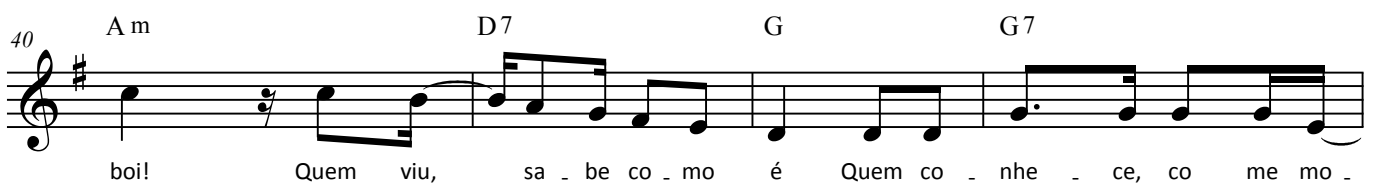
é? Que é? O que é, o que é? É o pei\_xe boi! Quem não sa\_be é ma -

34 G G7 C D7 G E7/G#



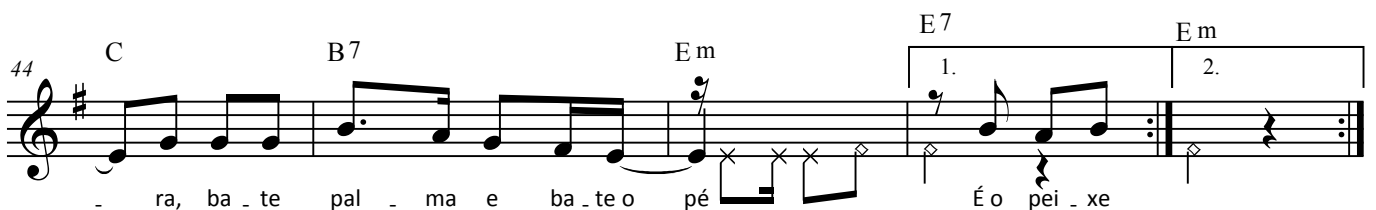
né Sai a - go - ra de man\_si - nho, vai fin - gin - do que é le\_lé É o pei\_xe

40 Am D7 G G7



boi! Quem viu, sa - be co - mo é Quem co - nhe - ce, co me mo -

44 C B7 Em



- ra, ba - te pal - ma e ba - te o pé É o pei\_xe

[TATU]

# O Buraco do Tatu (coco)

Xavier Bartaburu/Edson Penha

*sussurrado, em cânone*  $\text{♩} = 100$

Ô seu To - ni - co não cu - tu - ca es - se bu - ra - co, seu To - ni - co não cu - tu - ca es - se bu - ra - co não

Ô Seu To - ni - co, não cu - tu - ca es - se bu - ra - co Ô Seu To - ni - co, cê tá muito brucu - tu Não cu - tu - ca es - se bu - ra - co que o bu - ra - co é do ta - tu

Ô Seu To - ni - co, não cu - tu - ca es - se bu - ra - co Ô Seu To - ni - co, cê tá muito brucu - tu Não cu - tu - ca es - se bu - ra - co que o bu - ra - co é do ta - tu

Quando e - le dor - me, fi - ca sem - pre em - bo - Ca - çar ta - tu não é ca - so de bra - Se - ja e - du - ca - do, dei - xa o bi - cho sos - se - la - do Se cu - tu - ca - do, o bi - cho chi - a pra chu - chu Um chi - o lon - go, es - qui - si - to e as - sus - vu - ra To - me ju - í - zo, pa - re já de gra - ce - jar É um pe - ca - do ju - di - ar da cri - a - ga - do Com su - as u - nhas, ca - vou - cou o seu mo - rar Na ter - ra fres - ca, e - le fez o seu ca -

ta - do, to - me cui - da - do!, que o bu - ra - co é do ta - tu Ô Seu To Ô seu To - tu - ra, to - me cui - da - do!, que Deus po - de cas - ti - gar - - - - - car va - do, to - me cui - da - do!, que o ta - tu po - de in - vo - - - - -

ni - co, não cu - tu - ca es - se bu - ra - co Ô Seu To - ni - co, cê tá mui - to bru - cu tu Não cu - tu - ca es - se bu - ra - co que o bu - ra - co é do ta - tu

ô seu To - ni - co, não cu - tu - ca es - se bu - ra - co, seu To - ni - co não cu - tu - ca es - se bu - ra - co não!

ra - co que o bu - ra - co é do ta - tu Ô Seu To - ni - co, não cu - tu - ca es - se bu - ra - co Ô Seu To - ni - co, cê tá mui - to bru - cu tu Não cu - tu - ca es - se bu - ra - co que o bu - ra - co é do ta - tu

ô seu To - ni - co, não cu - tu - ca es - se bu - ra - co, que o bu - ra - co é do ta - tu

# Na trilha, na mata, a pé (jongo)

Xavier Bartaburu/Edson Penha

♩ = 80

Eu, mais Ma - ri - a, mais Zé Na tri - lha, na ma - ta a pé  
 Eu, mais Ma - ri - a, mais Zé Pa - ra - mos pra ver quem é

6 Quan - do vi num ga.lho al - to um bi - cho e nor - me dan - do um salto sus - pen - so pe - lo ra - bo, tão bo - ni - to e en - gra -  
 Com o da - na - do tí - nha ou - tro, em - bo - la - do, be - lo en - rosco Era a cri - a, que ba - ra - to!, a - gar - ra - da no pes -

10 ça - do Quan - do vi num ga - lho tor - to um bi - cho es - per - to, que al - vo - roço As - tu - to e ma -  
 co - ço E a - trás vi - nha mais ou - tro, e mais ou - tro, e mais outro, um ban - do pas - se -

14 ro - to, que be - le - za, si - nhô moço! Pu - la da - li Pu - la da - qui Que  
 an - do, coi - sa lin - da, si - nhô moço!

18 bi - cho, si - nhô, é es - se a - í? Pu - la pra lá Pu - la pra cá Que bi - cho, si - nhá, é a - que - le

23 lá? Pu - la da - qui Pu - la da - li Que bi - cho, si - nhô, é es - se a - í?

28 Pu - la pra lá Pu - la pra cá Que bi - cho, si - nhá, é a - que - le lá? *D.C. al Coda*

32 É o mu - ri - qui! É o ma - ca - co mais lin - do que eu já vi

36 É o mu - ri - qui! Só de o - lhar dá von - ta - de de sor - rir

40 Eu, mais Ma - ri - a, mais Zé Na tri - lha, na ma - ta a pé



# Na borda da mata escura (folia de reis)

Xavier Bartaburu/Edson Penha

♩ = 60

Dm7(b5) G7 Cm Dm7(b5) G7 Cm Dm7(b5) G7 Cm

Na bor - da da ma - ta es - cu - ra Que so - brou da an - ti - ga ma - ta Fim de  
breu, mais breu da noi - te Vêm de lon - ge du - as bra - sas Tris - te

7 Dm7(b5) G7 C A<sup>b</sup>7 G7 Cm G7 Cm G7

tar - de, ve - io lu - a Fez - se noi - te luz mu - la - ta Gri - lo can - ta Sa - po ge - me Já não  
si - na, fir - me a - çoi - te Vem pin - ta - da em a - me - a - ça E na ma - ta O me - do es - pa - lha Vem a

13 A<sup>b</sup>M7 G7 Cm G7 Cm G7 Cm A<sup>b</sup>7 G7

gra - lha a ma - ri - ta - ca A co - ru - ja, tão so - le - ne Zum ci - gar - ra, se - re -  
on - ça na ca - ça - da Lo - bo so - me, mi - co ra - lha Pa - ca en - co - lhe, an - ta

18 Cm 1. Cm C7 Fm B<sup>o</sup>/F B<sup>b</sup>m/F

na - ta E no ca - la E a fe - li - na, na to - ca - ia, em seu sal - to é cer -

22 Fm Fm/E<sup>b</sup> Fm/D D<sup>b</sup>7 C7 Fm

tei - ra, Fo - ge, fo - ge a cu - ti - a - ia Ca - pi - va - ra em tre - me - dei - ra Tão da - na - da, na des -

26 B<sup>o</sup>/F B<sup>b</sup>m/F Fm Fm/E<sup>b</sup> Fm/D

tre - za, vem do na - da, sal - ta a on - ça Des - cui - da - do vi - ra pre - sa

29 D<sup>b</sup>7 C7 Fm Dm7(b5) G7 Cm Dm7(b5) G7

E um es - tur - ro a ma - ta a - fron - ta Ja - gua - re - tê, quem con - ti - go quer tei -

35 Cm Dm7(b5) G7 Cm Dm7(b5) G7

mar? Ja - gua - re - tê, quem con - ti - go quer tei - mar? Quem te fez as - sim tão for - te, fez pros bi - chos res - pei -

39 Cm A<sup>b</sup>7 G7 Cm 1. Cm 2.

tar Quem te fez as - sim tão for - te, fez pros bi - chos res - pei - tar Ja - gua - re - tar

[JABUTI]

# Jabuti no Jatobá (maracatu)

Xavier Bartaburu/Edson Penha

♩ = 100

F B<sup>b</sup> F B<sup>b</sup>

3 F B<sup>b</sup> F B<sup>b</sup> C7

6 F B<sup>b</sup> F B<sup>b</sup>

Ja - bu - ti Na som-bra do ja - to - bá Bom lu - gar pra  
Ja - bu - ti Fez jan - ga - da, bi - ri - bá Pau - de - bal - sa a

8 F/A Gm7(11) C7

des - can - sar Ja - bu - ti tá so - nhan - do que tem a -  
flu - tu - ar Ja - bu - ti ou - tro so - nho so - nho a - den -

10 Dm B<sup>b</sup>6 F B<sup>b</sup> F B<sup>b</sup> F B<sup>b</sup>

- sas: Fo - lhas gran - des de ja - pá Ja - bu - ti So - nho bom de  
- tro de o mar a - tra - ves - sar Ja - bu - ti Sol e mar pra

14 F B<sup>b</sup> F/A Gm7(11) C7 A7/C<sup>#</sup>

se so - nhar Do sertão vai se a - fas - tar Ja - bu - ti, tá so - nhan - do que tem a -  
na - ve - gar Com o cas - co a cin - ti - lar Ja - bu - ti, do ou - tro la - do do o - ce - a -

17 Dm B<sup>b</sup>6 F B<sup>b</sup> F B<sup>b</sup> F B<sup>b</sup>6

- sas pra fu - gir des - te lu - gar Ja - to - bá já bo - tou o ja - bu - ti  
- no, em Lu - an - da já es - tá

21 F B<sup>b</sup>6 F Gm7

Pra dor - mir sob a som - bra, des - can - sar Ja - bu - ti de - bai - xo do ja - to - bá,

23 F/A B<sup>b</sup>M7(9) C7sus4 1. F B<sup>b</sup> F B<sup>b</sup> 2. F B<sup>b</sup> F

Ai, pra so - nhar só bas - tou se a - co - mo - dar dar

## Filhotinho chorão (congada)

Xavier Bartaburu/Edson Penha

♩ = 85

No sí.tio do seu Pa - rá De - bai - xo da go - ia - beira Lar ga do ao deus da rá u ma  
taram lhe a - gra - dar Mas e - le não a - ten - di - a Po - bri - nho só fez cho - rar A - cal -

cri a na cho ra dei ra, ai ai Pe que no lo bo gua rá Miu - di - nho e as - sus -  
má - lo nin - guém sa - bi - a, ai ai Por sor - te pe - lo po - ente De lon - ge sua mãe ga -

ta - do Fa - zi - a um ba - fa - fá Que dó, ta - va aban - do na - do  
niu De - pres - sa sa - iu con - tente pra ma - ta e - le par - tiu

Ê, fi - lho - ti - nho cho - rão Com fo - me de ca - pi - tãõ De  
Ê, fi - lho - ti - nho cho - rão Com pres - sa de cam - pe - ãõ De

tu - do e - le co - meu Quem sa - be o que há Pro pe -  
tu - do e - le es - que - ceu Quem sa - be o que há Pro pe -

que - no se a - cal - mar? Ê, fi - lho - ti - nho cho - rão Com fo -  
que - no um dia vol - tar? Ê, fi - lho - ti - nho cho - rão Com pres -

- me de ca - pi - tãõ De tu - do e - le co - meu Quem  
- sa de cam - pe - ãõ De tu - do e - le es - que - ceu Quem

sa - be o que há Pro pe - que - no se a - cal - mar? Ten  
sa - be o que há Pro pe - que - no um dia vol tar?

ê la - iá ê la - iá ê la - iá laiá la la iá la iá